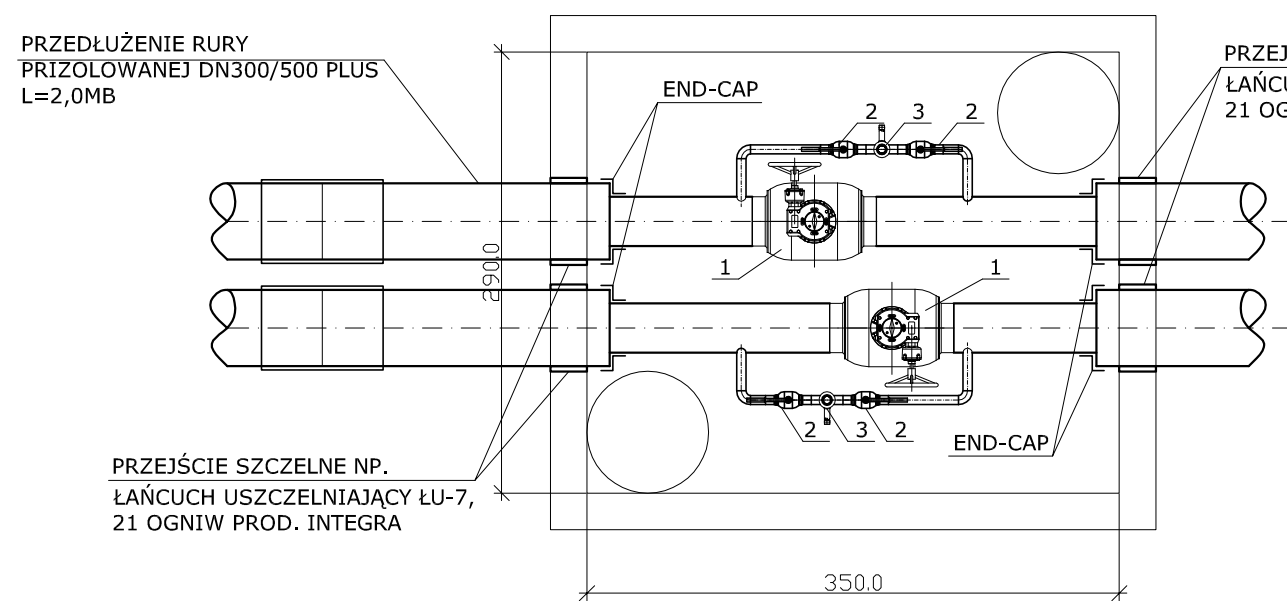


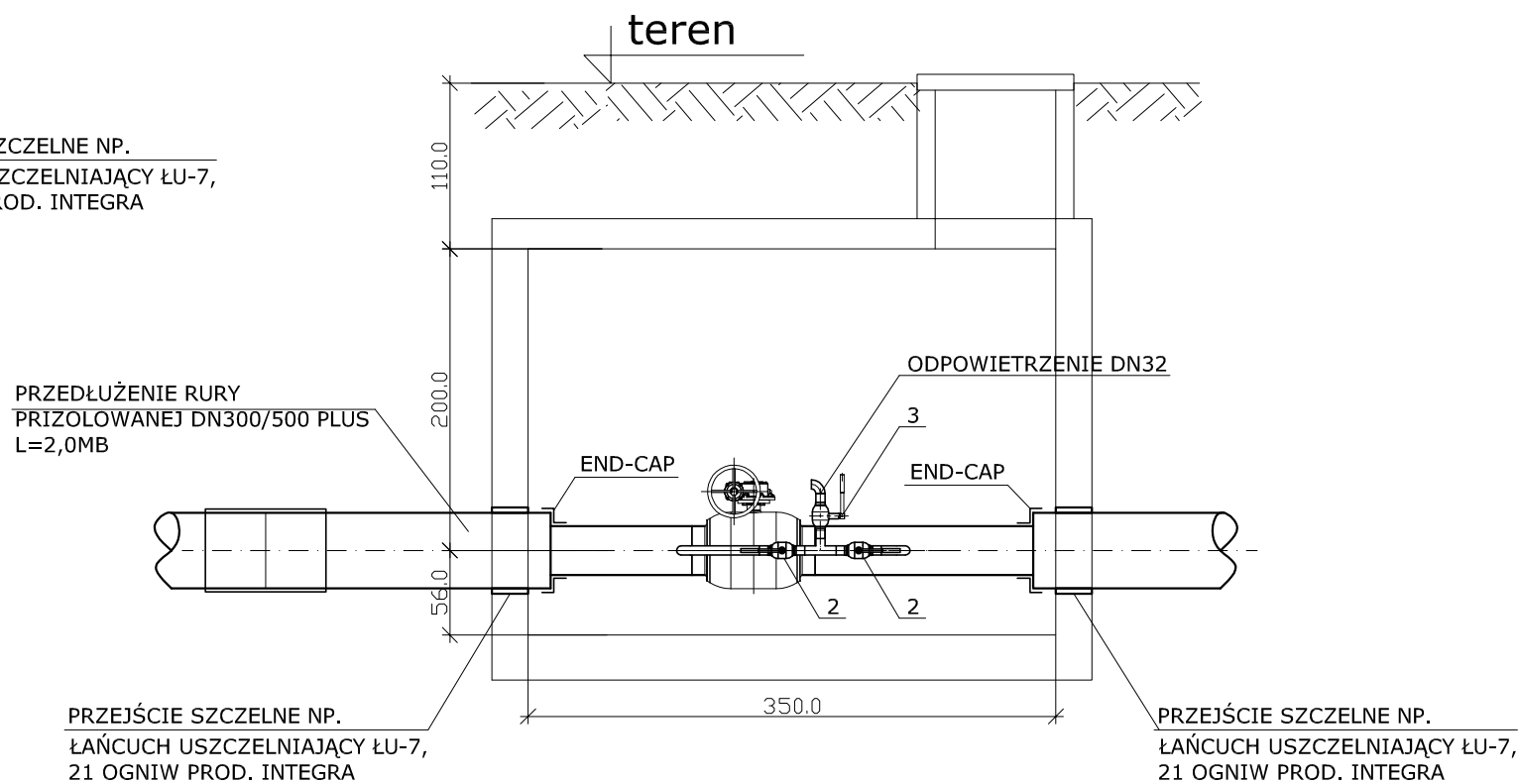
KOMORA PRZY NARUTOWICZA (T21)

ROBOTY MONTAŻOWE



- WYKAZ ZAWORÓW:
- | | |
|--|--------|
| 1. ZAWÓR KULOWY PEŁNOPRZELOTOWY DN300 PN25 Z NAPĘDEM AUMA Z PRZEKŁADNIĄ RĘCZNĄ | 2 KPL. |
| 2. OBIEGANKA Z DWOMA ZAWORAMI ODCINAJĄCYMI DO WSPAWANIA DN 50 PN 25 | 4 SZT. |
| 3. ZAWÓR KULOWY DO WSPAWANIA DN32 PN25 - ODPOWIETRZENIE | 2 SZT. |

UWAGA:
RUROCIĄGI W KOMORZE NALEŻY ZAIZOLOWAĆ WEŁNĄ MINERALNĄ GR. 10cm, ZABEZPIECZONĄ PŁASZCZEM Z BLACHY OCYNKOWANEJ GR. 0,7mm.



• in tube • MIROSŁAW KIJAK ul. Gagarina 25/30, 26-600 Radom, tel. 696 502 452		
OBIEKT:	Projekt budowlany, wykonawczy przebudowy sieci ciepłowniczej od komory T-20 do komory T-21 przy ul. Narutowicza w Radomiu.	
TYTUŁ:	KOMORA CIEPŁOWNICZA T-21, ROBOTY MONTAŻOWE	Data: 04.2019
PROJEKTANT:	mgr inż. Mirosław Kijak nr upr. MAZ/0340/PWOS/04	Skala: 1:50
SPRAWDZAJĄCY:	mgr inż. Łukasz Popis nr upr. MAZ/0602/PWBS/15	Nr rys: 7